



Miljørådet

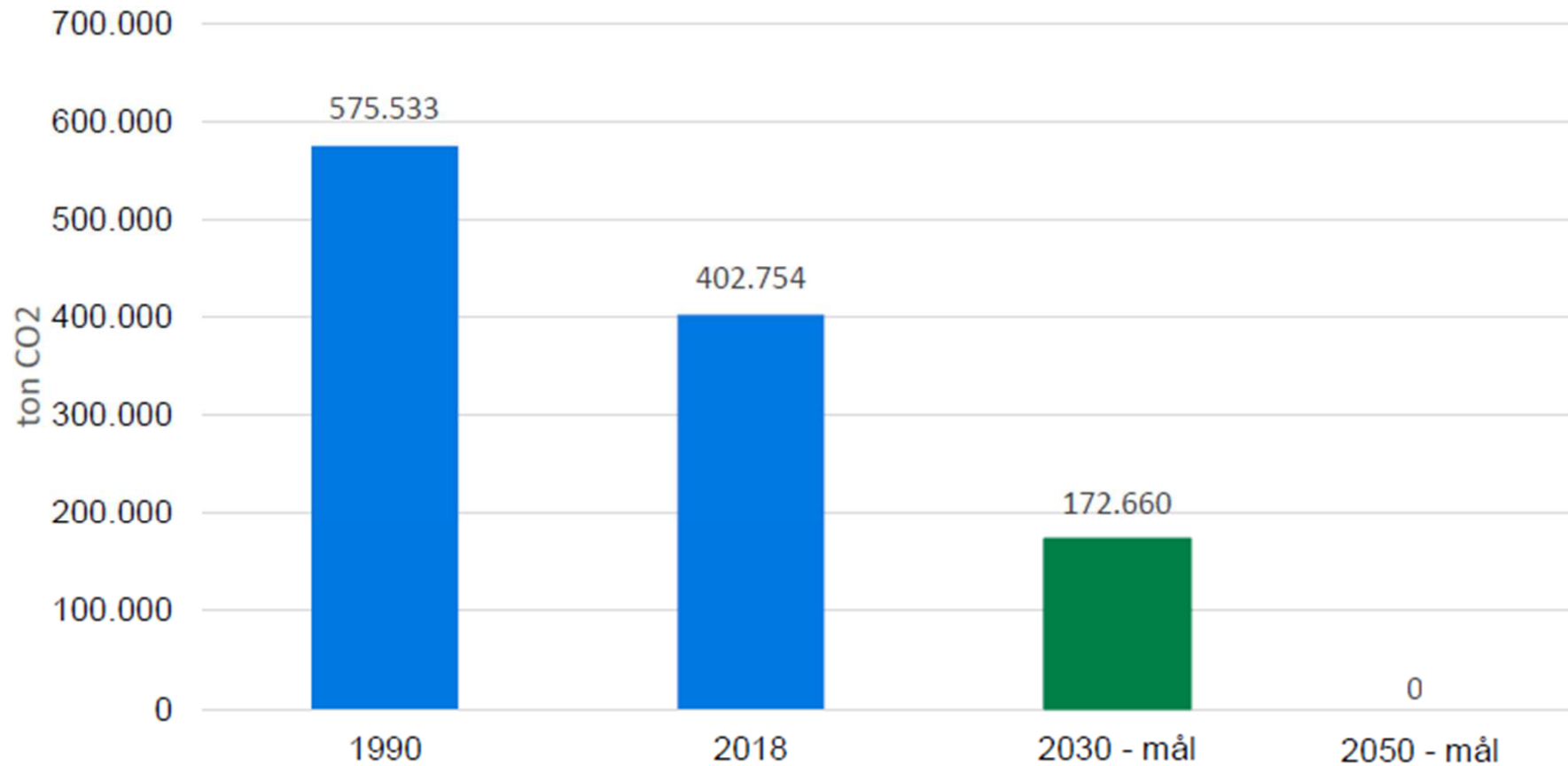
# DK2020 - KLIMAPLAN

14. MARTS 2022

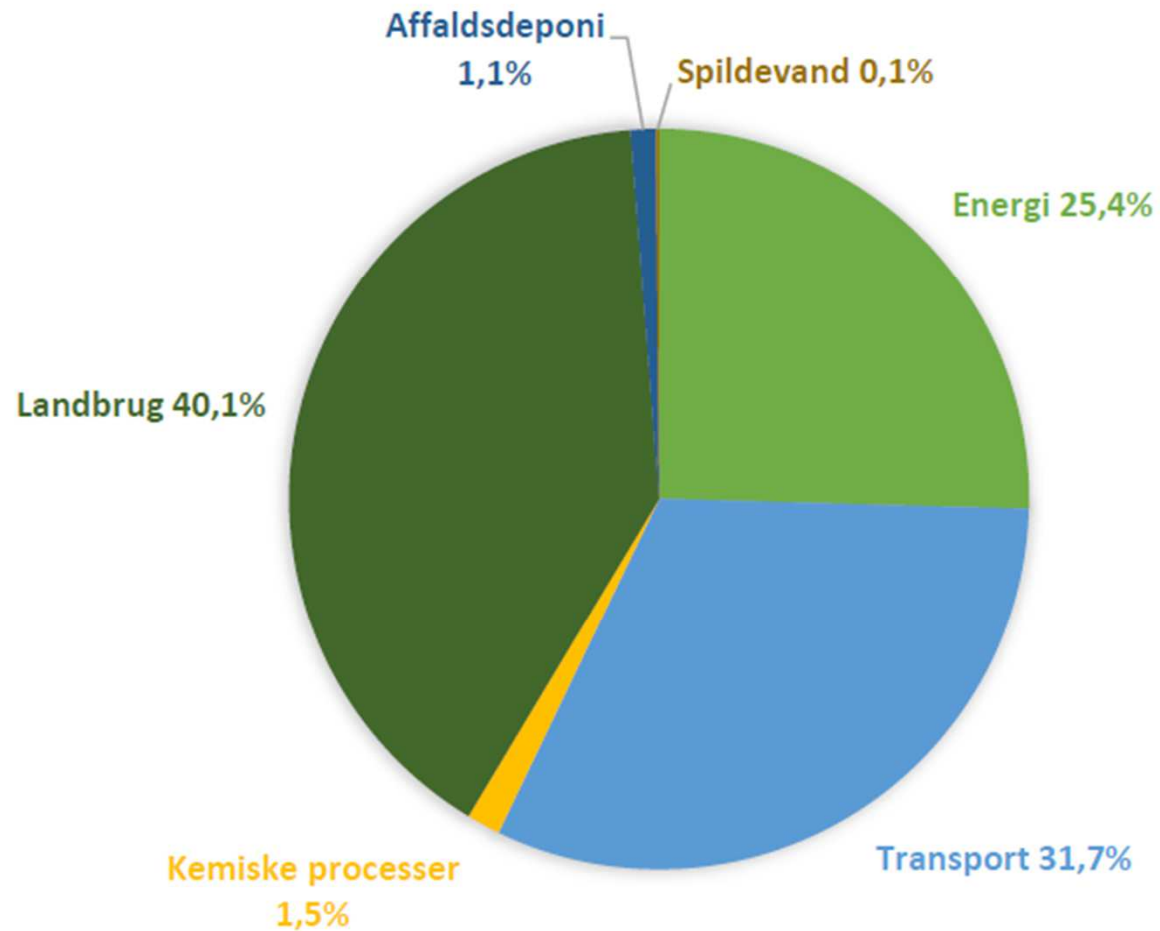


Foredragsholder: Karsten Kolle

# UDVIKLING OG MÅLSÆTNING

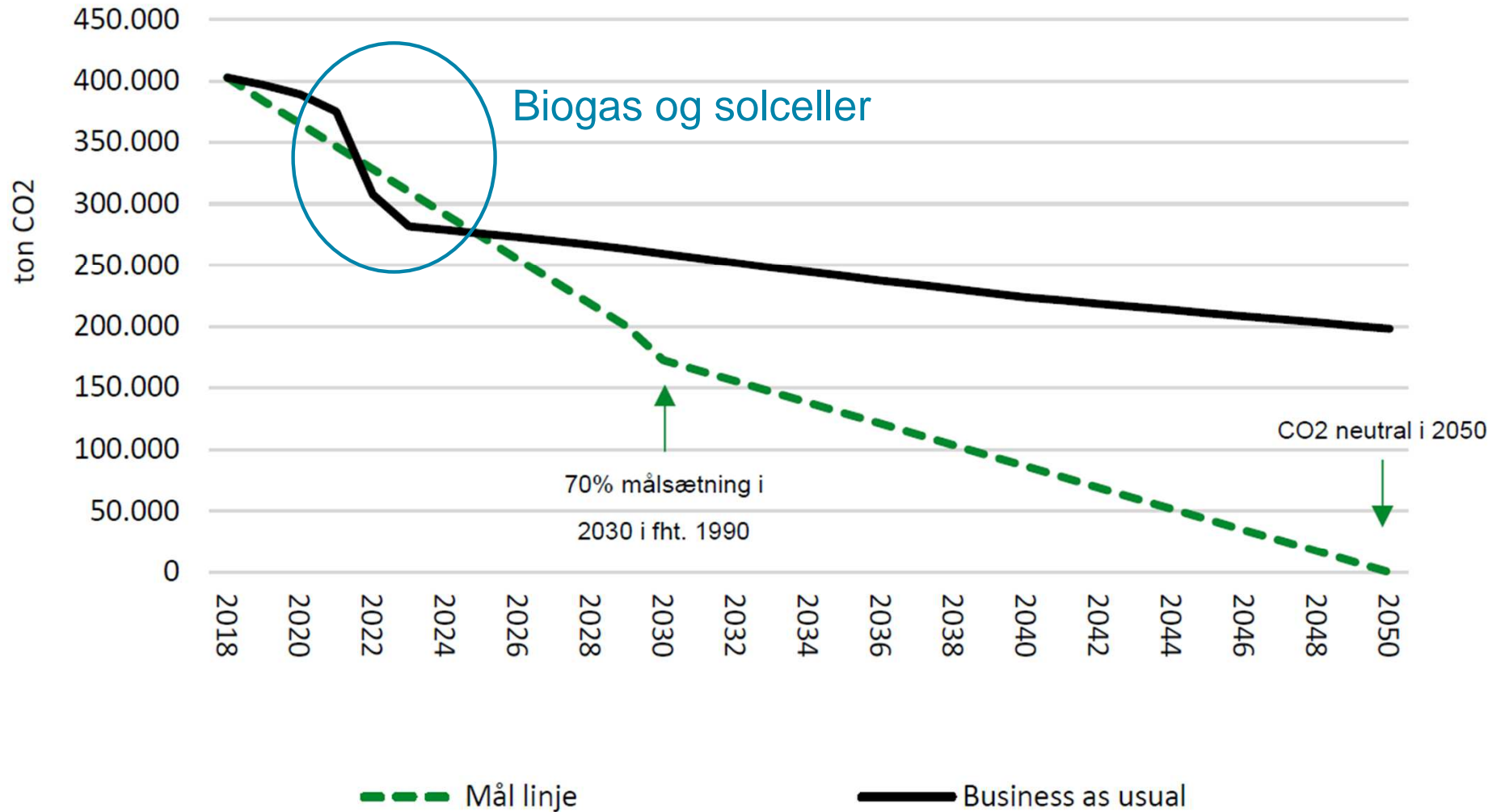


# CO2-UDLEDNING 2018 VORDINGBORG KOMMUNE

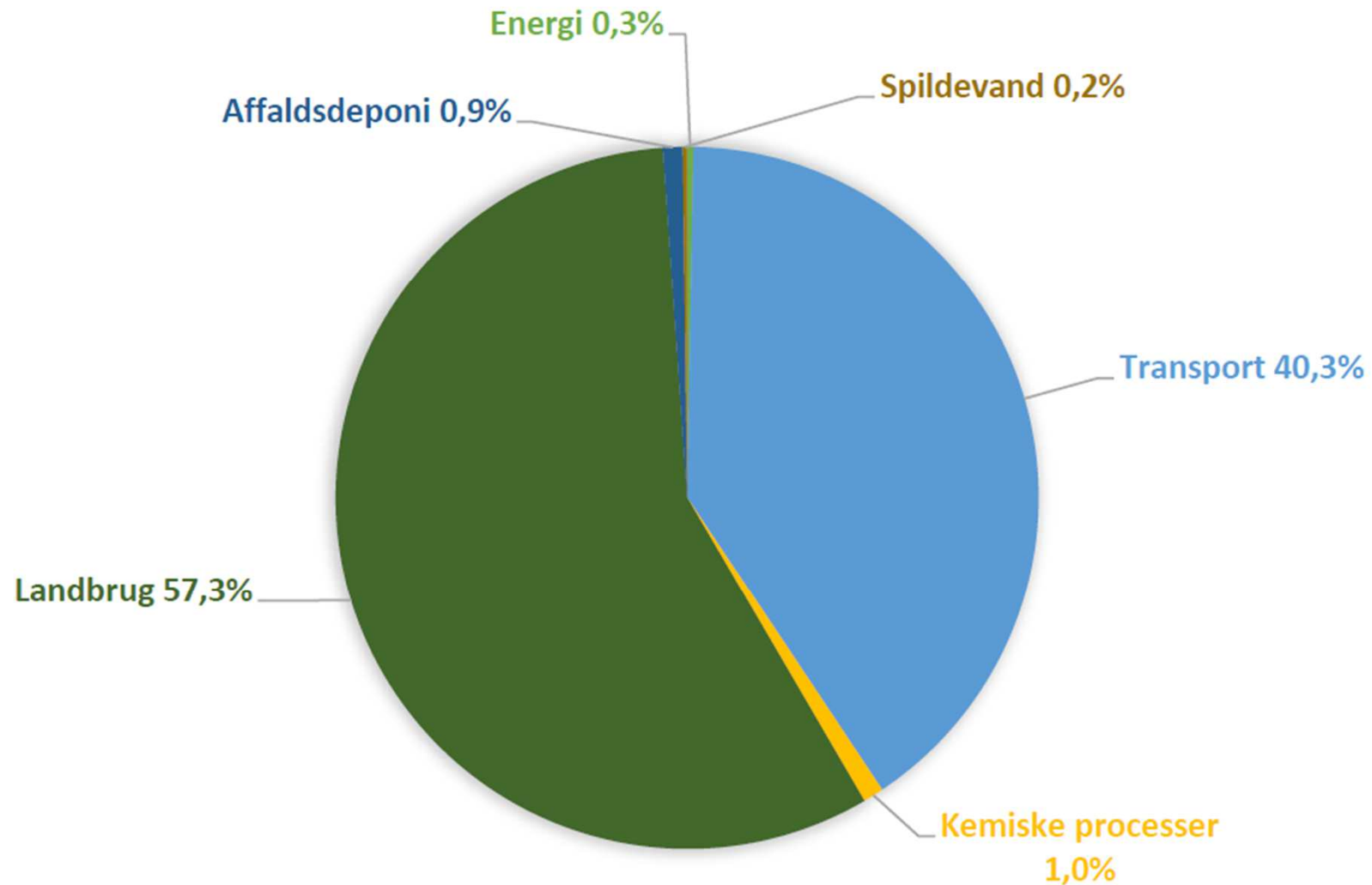


# UDVIKLING FREM MOD 2050

(FROZEN POLICY PR. 1. JANUAR 2021)



# CO<sub>2</sub>-UDLEDNING 2030 VORDINGBORG KOMMUNE



# KOMMUNAL INDSATS FREM MOD 2030

i forhold til landbrug og arealanvendelse:

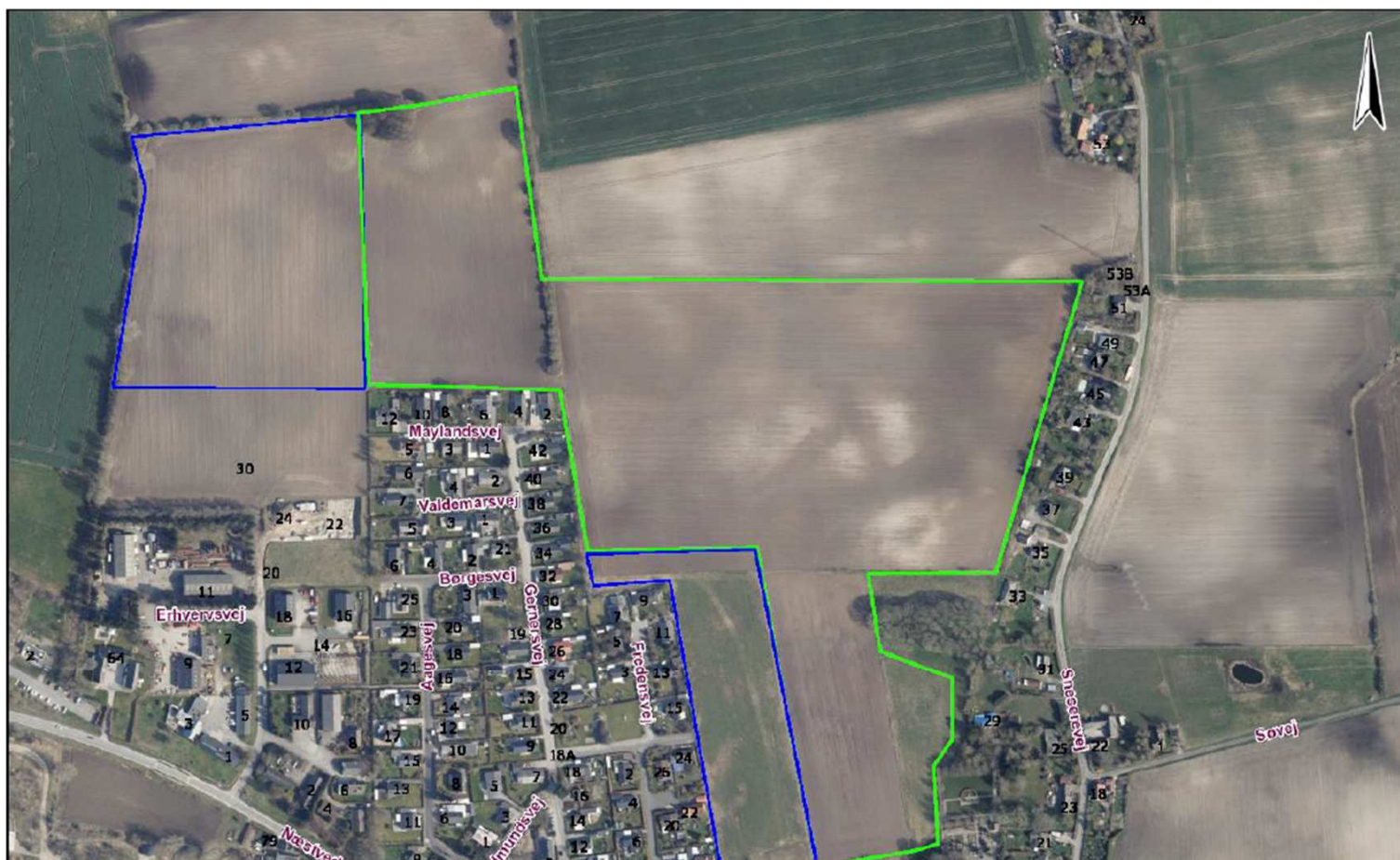
- Kommunalt ejede arealer udgår af omdrift.
- 20% af lavbundsarealerne er omlagt i 2030.
- 400 ha skal omlægges til natur (heraf 50% skov).
- **Statslig indsats!**

11.400 ton CO<sub>2</sub>-reduktion.  
Vil skal bare bruge 100.000 ton inden  
2030.

# KOMMUNALE AREALER

## ANSØGNINGSOMRÅDE 3 – BÅRSE

Nord for Bårse arbejder kommunen i øjeblikket på et samarbejdsprojekt med Bårse kirke for skovrejsning. Kirken ejer ca. 15 hektar og kommunen ca. 6 hektar. Både kommunen og kirken har pt. bortforpagtet jorden. Blå markering på nedenstående er kommunalt ejerede jorder, grøn markering er kirkens jorder.

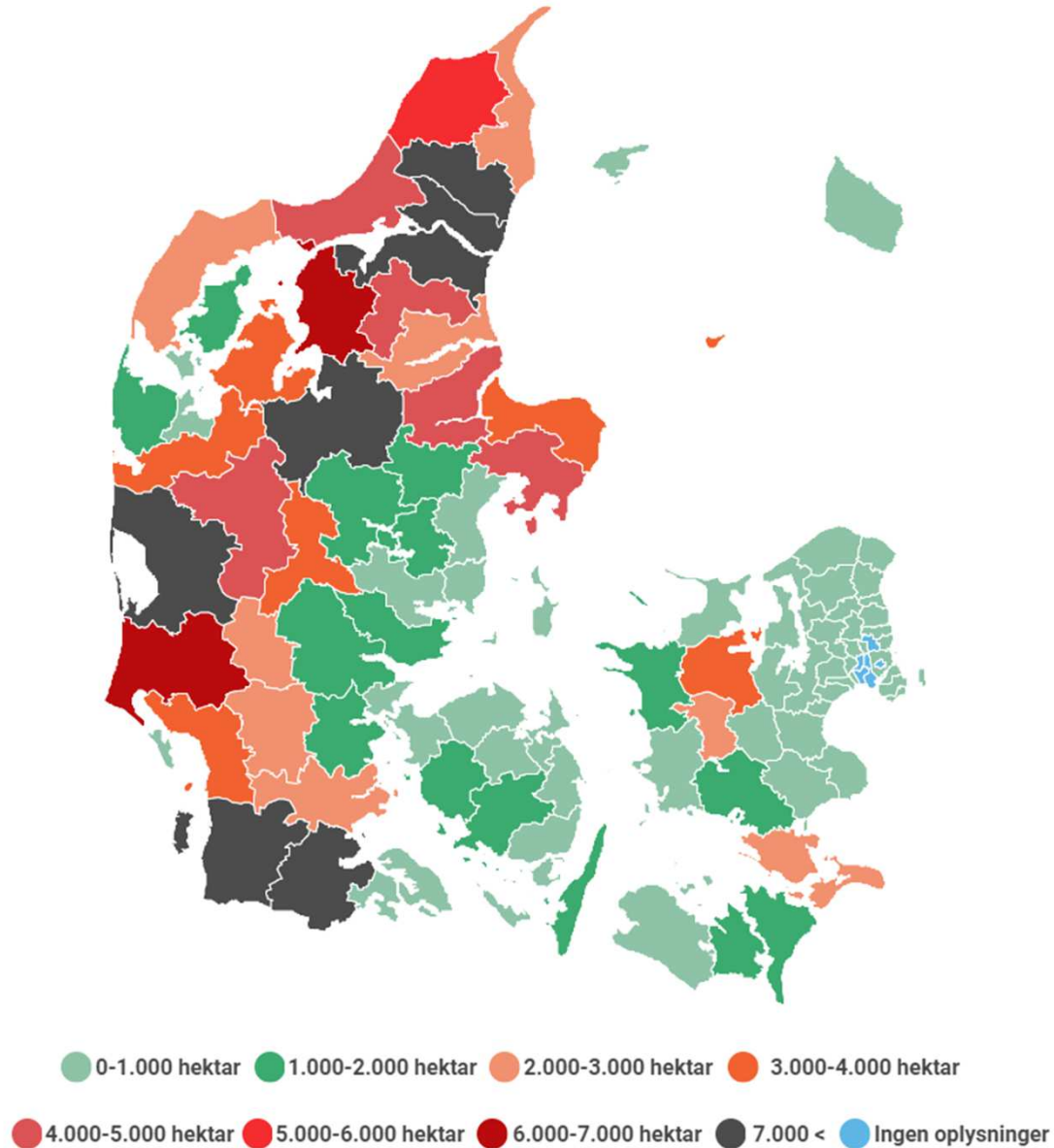


<p>Muligt skovrejsningsområde                  Blå: Kommunalt ejet areal                  Grøn: Kirkejord</p>		<p>VORDINGBORG KOMMUNE</p>  <p>Byg Land og Mija                  Østergårdstræde 1A                  4772 Langebæk</p>	
<p>Copyright © Vordingborg Kommune - SDFE/GST</p>	<p>Dato: 24.02.2022</p>		<p>Mål: 1:4000</p>

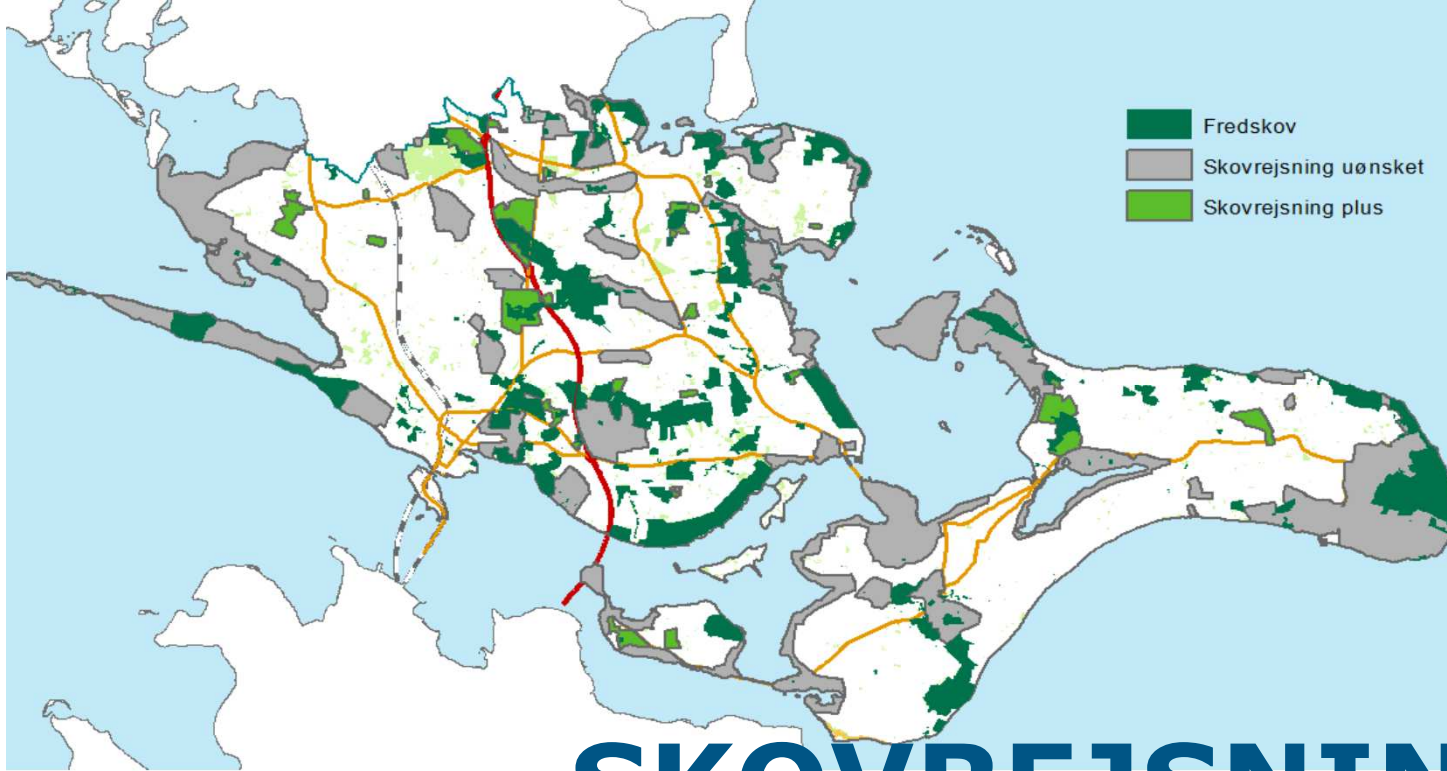




# FORDELING AF LAVBUNDSAREALER I DK

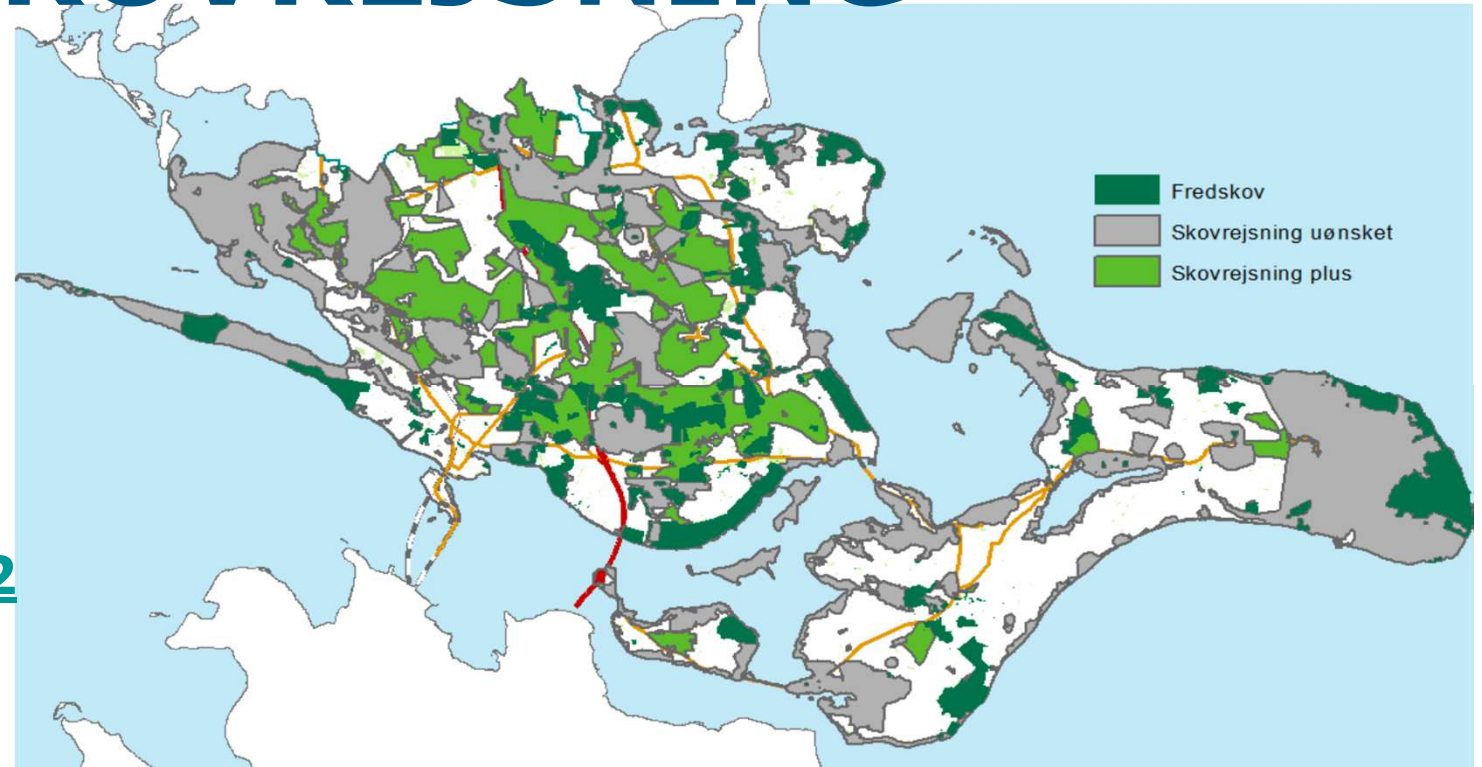






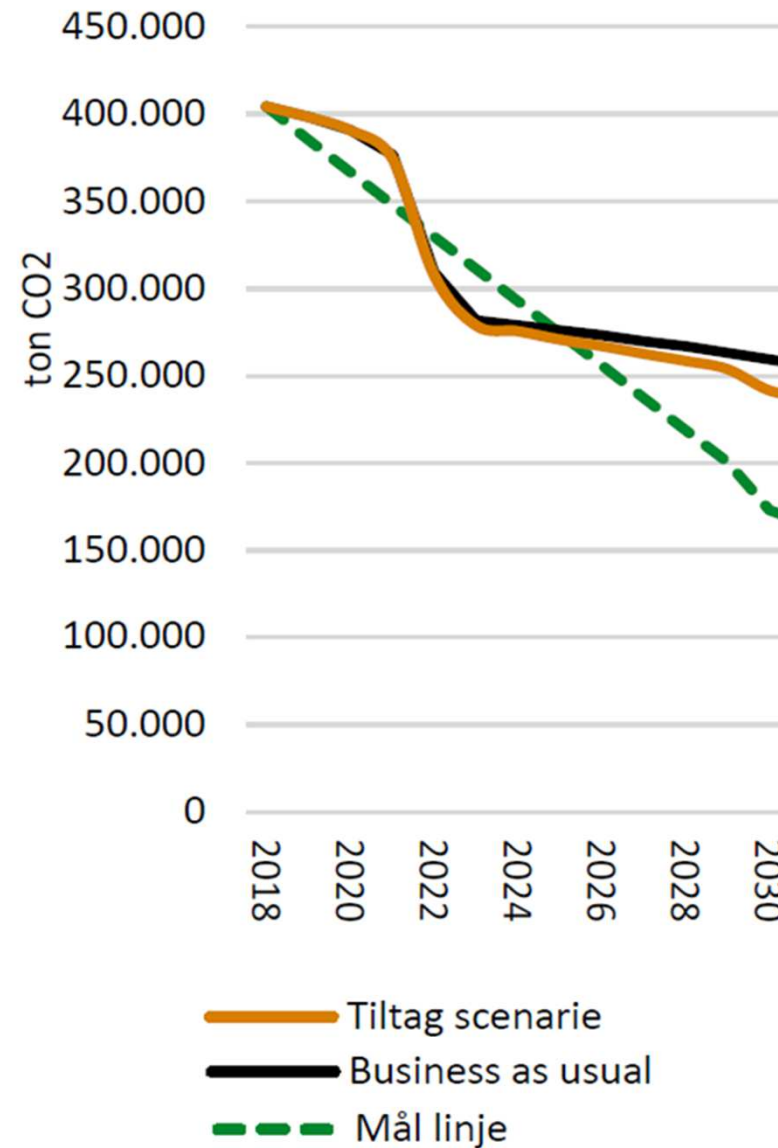
## KOMMUNEPLAN 2018

# SKOVREJSNING



## KOMMUNEPLAN 2022

# FREMSKRIVNING MED KOMMUNAL INDSATS



# STATSLIG INDSATS

<i>Implementeringstiltag</i>	Tons CO <sub>2e</sub> i 2030	Andel af total
Reduktionskrav til husdyrs fordøjelse	160.000	2%
Hyppigere udslusning af svinegylle	170.000	2%
Udtag af 22.000 ha lavbundsjord	330.000	5%
Ekstensivering af 38.000 ha jorder	100.000	1%
EU's landbrugsreform	380.000	6%
Kvælstofindsats	640.000	9%
Privat skovrejsning og reduktion af hugst i statsskove	120.000	2%
<i>I alt, implementering</i>	<i>1.900.000</i>	<i>28%</i>
<i>Udviklingstiltag</i>		
Støtte til brun bioraffinering (biokul mv.)	2.000.000	29%
Gyllehåndtering	1.000.000	14%
Fodertilsætning	1.000.000	14%
Fordobling af økologisk areal	500.000	7%
Udvidet lavbundspotentiale	500.000	7%
<i>I alt udvikling</i>	<i>5.000.000</i>	<i>72%</i>
<b>Total</b>	<b>6.900.000</b>	<b>100%</b>

Tabel 1 - forventede reduktionsbidrag. Kilde: Aftale om grøn omstilling af dansk landbrug, Folketinget oktober 2021